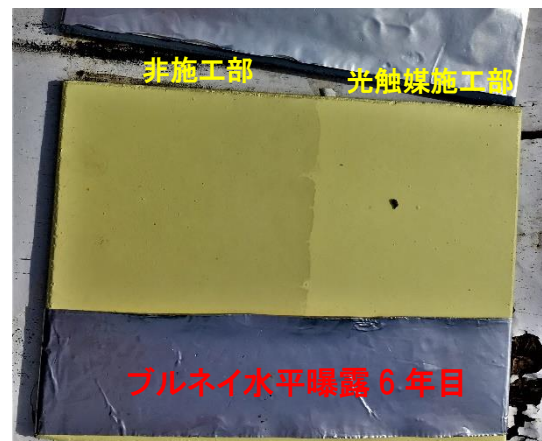


屋外床面・水平面への光触媒塗布のすすめ

当社では光触媒NFE2の屋外曝露試験では耐候性を加速するために試験板を水平にして実施しています。水平な床面や陸屋根は壁面よりもはるかに長く降雨が滞留して、かつ日照時間も長い屋外床面(水平面)のほうが色々な光触媒性能が明確に実感できます。

超耐候性

赤道熱帯雨林のブルネイでの水平曝露で6年超の屋外曝露を継続中ですが卓越した耐候性とセルフクリーニング性能が確認できます。



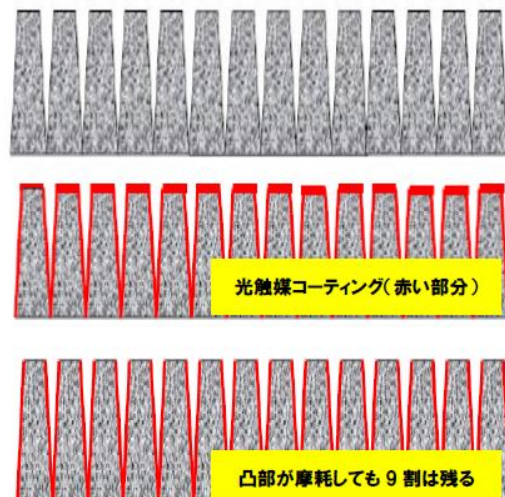
超耐水性

高い耐水性も当然ながら必要ですがNFE2に採用しているバインダー樹脂であるフッ素系イオン交換樹脂の「ナフィオン」は沸騰水にも長期間耐える、従来の常識を越える耐水性を示します。

耐摩耗性

「厚み数ミクロンの光触媒膜に耐摩耗性が付与できるわけがない」という意見もありましたが現実には高い耐摩耗性を有してきた実績があります。

床面はコンクリート面、タイル面、石材面を問わず(微細な)凹凸に富んでいますので、その凸部が凹部に潜む光触媒部分を保護する役割を担います。ちなみに凸部の面積は全体の5%にもなりません。



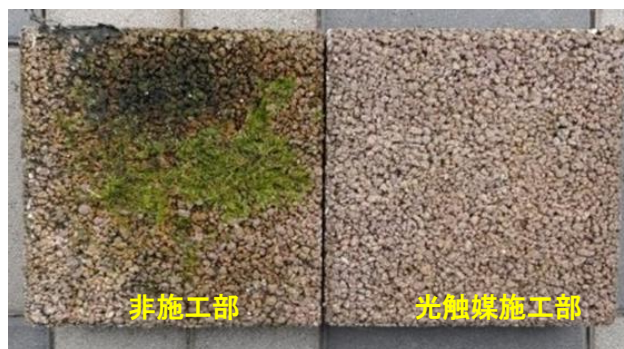
防カビ・防藻性能

屋上でなくヒトが歩行する床面ではカビや藻を防ぐという性能がとくに重要視されますが、これは

Chemical Technology

NFE2の得意分野ですね。光触媒と金属銅を共存させたことによる殺菌効果でカビや藻の繁茂を抑制させるとともにカビや雑菌が発生させる悪臭も防ぐことができます。屋外では犬猫のマーキング臭を防ぐ現象も確認されています。

(群馬県:コモチ社ご提供画像)



実際の施工例ご紹介



←個人住宅の屋外パーキング床コンクリート面に半分だけ施工していただきました。左端に移っているのはオーナーのおクルマです。

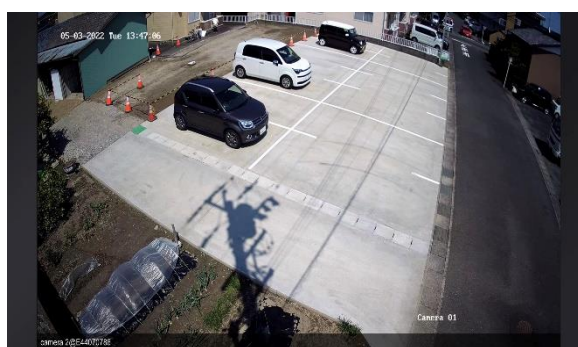
黒カビ、煤煙汚れ、タイヤ痕がまったく見られなくなりご満足いただきました。

(千葉県柏市)



→インターロッキング床へ塗布いただきました。じめじめした環境でカビやカビ臭に悩まされていた状態が大きく改善できたとご報告を受けています。(大阪府高石市)

有料駐車場を経営されている先から「煤煙もタイヤ痕も3年間まったくつかなくなりました！」と絶賛を受けたのが下の画像です。(静岡県:ファインハウス社ご提供画像)



お問い合わせは
(株)ケミカル・テクノロジー代理店の